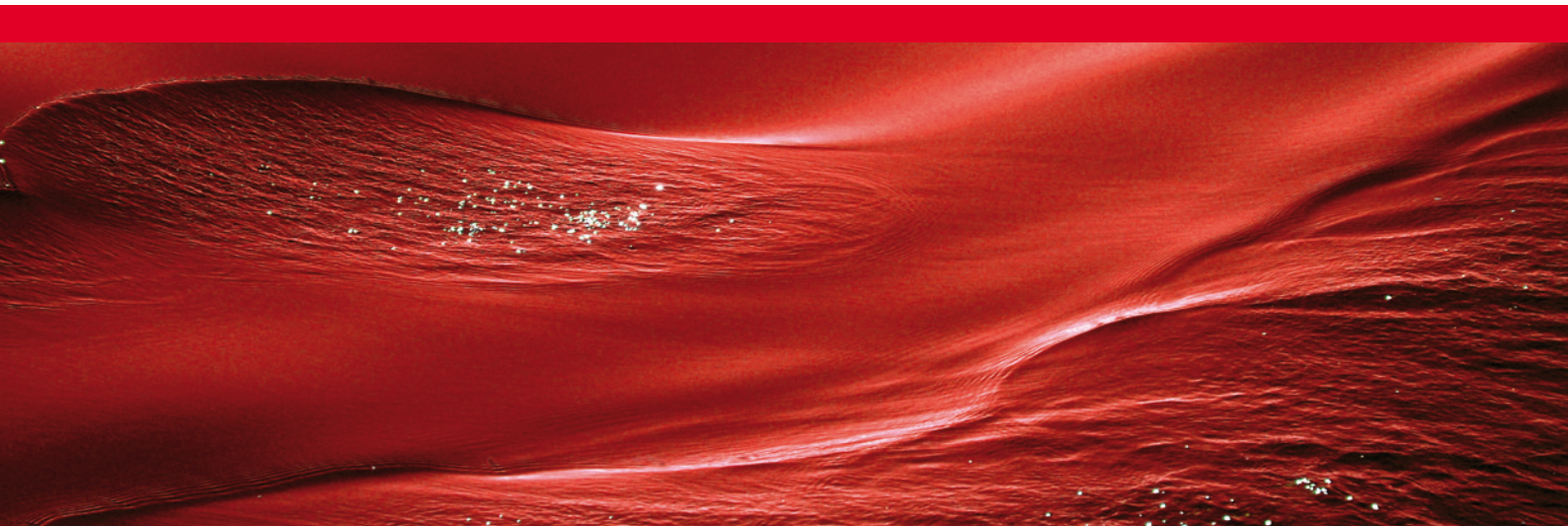


Flachhonen - Läppen - Polieren

Maschinenbau – Lohnbearbeitung – Zubehör – Verbrauchsmittel – Versuchsarbeiten



Unsere Kompetenz

STÄHLI-GRUPPE

Die STÄHLI-Gruppe gehört mit Ihrer über 50-jährigen Unternehmensgeschichte weltweit zu den bedeutendsten Herstellern von Flachhön-, L äpp- und Poliermaschinen.

Wir entwickeln und produzieren nicht nur hochmoderne Werkzeugmaschinen, unsere Kunden profitieren auch von modernsten Versuchs- und Lohnbearbeitungszentren. Im Kundenauftrag werden Lohnarbeiten in der Flachhön-, L äpp- und Poliertechnik, aber auch komplexe Projektstudien durchgeführt. Diese Verfahren dienen der Verbesserung von Mass-, Form- und Oberfl ächengüte.

Als Komplett-Systemanbieter verfügen wir über umfassendes Know-How im Bereich Arbeitsscheiben, Verbrauchsmittel und Zubehör aus unserer eigenen Entwicklung und Herstellung.

Unsere Produktionsmaschinen werden am Hauptsitz in der Schweiz entwickelt und gebaut. Wir setzen auf Schweizer Tugenden wie Präzision, Innovation, Zuverlässigkeit, Qualität sowie Effizienz.

Produktionsmaschinen und Prozesse werden auf spezifische Kundenanforderungen angepasst und getestet. In Deutschland, den USA und China profitieren Kunden ausserdem von lokalen Beratungs-/ Versuchs- und Lohnbearbeitungszentren. Wir betreuen unsere Kunden auch nach dem Kauf intensiv mit unserem After Sales Service.

Wir streben ständige Verbesserungen von Maschinen und Prozessen an und setzen dies auch bei bestehenden / neuen Kunden sowie unserer Lohnfertigung um.



STÄHLI - Feeling for Finishing



DLM



FLM



CLM

Flachhonen

Flachhonen - auch Feinschleifen genannt - ist ein zerspanendes Verfahren mit gebundenem Korn. Die Werkstücke werden in Läuferscheiben eingelegt, welche mit dem inneren und äusseren Stiftkranz eine Planetenkinematik bilden, welche tiefste Streuungswerte garantieren.

In einem Arbeitsschritt können grosse Mengen Material abgetragen werden, aber auch feinste Rauheiten und Ebenheiten erzielt werden. Durch das Flachhonen können ungerichtete und gerichtete Schleifbilder entstehen.



Läppen

Das Läppen gilt seit eh und je als leistungsstarkes und materialschonendes Feinbearbeitungsverfahren mit losem Korn, das höchste Anforderungen an Mass- und Formtoleranzen sowie Oberflächengüte erfüllt.

Durch das Läppen entsteht ein mattes Finish auf dem Werkstück.



Polieren

Das Polieren gehört zu der spanenden Bearbeitung. An das Flachhonen und Läppen schließt sich - je nach geforderter Oberflächenqualität - ein Polierprozess an. Dabei spielen sowohl optische, als auch technische Aspekte eine Rolle.

Es können seidenmatte, kratzfreie und spiegelglänzende Oberflächen erreicht werden.



Rundläppen/-polieren

Rundläppen und Rundpolieren sind Centerless-Läppverfahren. Schonend werden rundgeschliffene Bauteile in Rauheit und Masstoleranz weiter verbessert.

Es stehen dazu zwei unterschiedliche Kinematiken zur Verfügung. (CLM und FLM 500-R)



Flachhonen, Läppen, Polieren

DLM

Unsere doppelseitige Flachhonmaschine der DLM Baureihe steht für höchste Präzision und Zuverlässigkeit in der doppelseitigen Bearbeitung. Zudem bietet die Mineralguss-Struktur höchste thermische und mechanische Stabilität.

Die meistverkaufte Stähli Maschine ist optimal geschaffen für die Bearbeitung grosser Serien von hochgenauen Bauteilen für diverse Industrien.



FH

Die Flachhonmaschine der FH Baureihe - für einseitige Bearbeitung - ist ausgelegt für kleine bis mittlere Stückzahlen und steht für grösstmögliche Flexibilität in der Produktion. Die Nutzung moderner CBN- und Diamantwerkzeuge gewährleistet höchste Abtragsvolumen und Produktivität.

Durch die einzigartige In-Prozess-Messung wird die Effizienz der Maschinen deutlich erhöht, da der Prozess erstmals in der einseitigen Bearbeitung mittels Abtragssteuerung reguliert werden kann.

Es sind auch speziell auf Kunden zugeschnittene automatisierte Varianten erhältlich.



FLM



Die einseitige Flachläpp- und Poliermaschinen der FLM Baureihe, mit Scheibendurchmessern von 500 bis 4000 mm, sind für den Produktionseinsatz perfekt optimiert.

Diese Baureihe überzeugt durch eine hohe Bedienerfreundlichkeit, Präzision, Flexibilität und Produktionssicherheit.

Weitere Vorteile: einfacher Scheibenwechsel, Scheiben schnell verstellbar, Scheibenkühlung, Laufruhe

CLM



Die Rundläpp- und Poliermaschinen der CLM-Baureihe eignen sich besonders für das zeitsparende, spitzenlose Rundläppen und Polieren längerer Werkstücke zwischen 2 parallel laufenden Walzen.

Die CLM Baureihe eignet sich für Einzelstückbearbeitung und Kleinserien. Einfache Handhabung erleichtern und beschleunigen die Produktionszeit.

Weitere Maschinenkonzepte finden Sie auf unserer Webseite und in den Bearbeitungsspezifischen Prospekten.

Lohnbearbeitung / Prozessentwicklung



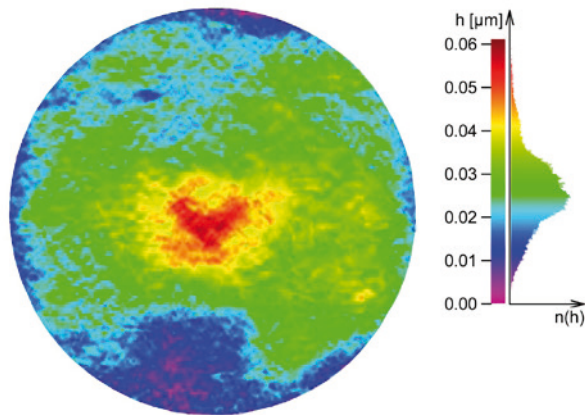
Seit der Unternehmensgründung legt Stähli grössten Wert auf die eigenen Lohnbearbeitungszentren. Die dabei gewonnenen Erkenntnisse fließen in den Bau der Maschinen, als auch in die Verfahrensentwicklung im 1-, 2- und 3-Scheiben-Bereich.

Inbetriebnahmen durch Spezialisten sowie umfassende Läppseminare in der Schweiz, Deutschland, USA und China oder Schulungen direkt beim Kunden gehören ebenfalls zum Leistungsangebot der Stähli-Gruppe.



Durch die Zusammenarbeit mit Kunden, wissenschaftlichen Instituten und Hochschulen im In- und Ausland ist die Stähli-Gruppe auch im Forschungs- und Entwicklungsbereich sehr aktiv und beteiligt sich an vorderster Front an Entwicklungsprojekten.

Unsere Versuchszentren entwickeln auf Kundenanforderungen abgestimmte Prozesse und Verbrauchsmittel, um einen effizienten Produktionsablauf zu gewährleisten.



Zubehör, Mess- und Verbrauchsmittel

STÄHLI
FEELING FOR FINISHING

Das Angebot der Stähli-Gruppe reicht von speziellen Läppmittelverteilsystemen, Sprüheinrichtungen, Abrichtsystemen, Schablonen, Läuferscheiben, Messlinealen für die Scheibenkontrolle, Poliertischen, Interferenzleuchten bis zu Plangläsern.

Läppscheiben, Abrichtringe, Festkornscheiben und Festkornringe, Läppöle und Läpppulver, Diamantflüssigkeiten und Polierscheiben runden das Programm der Stähli-Gruppe als kompetenten Systemanbieter ab.

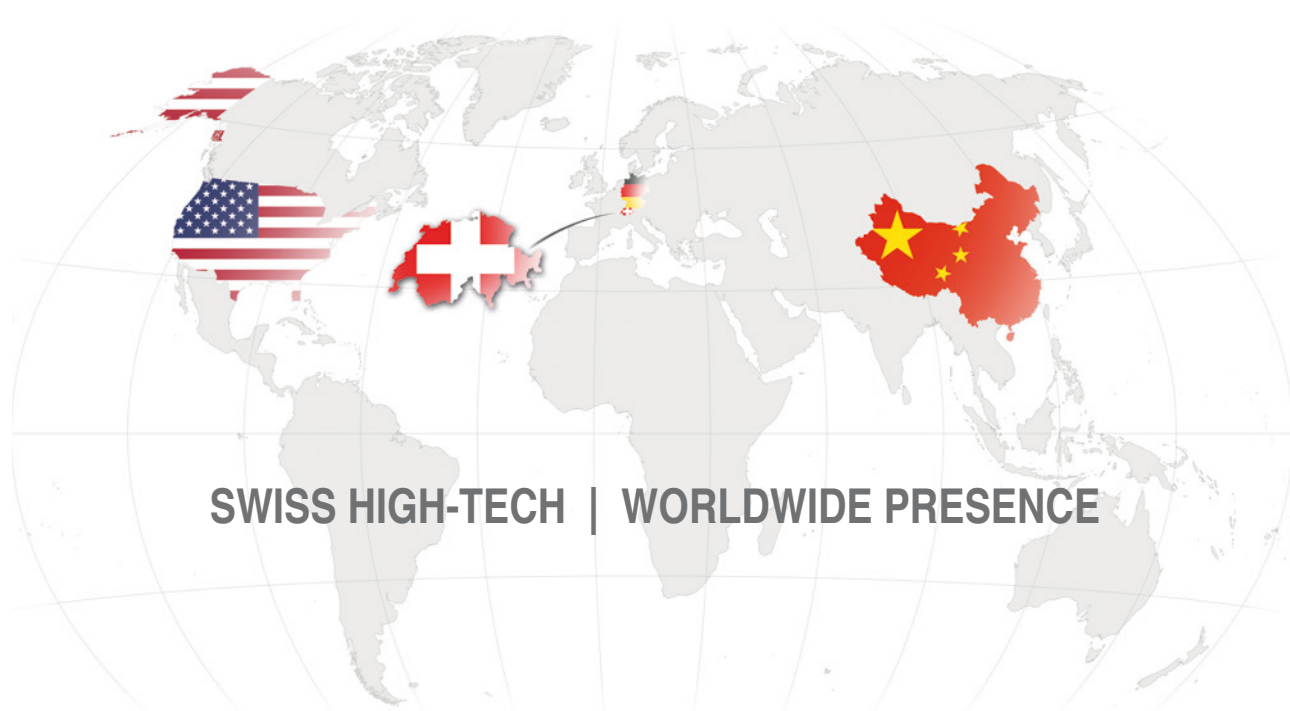


Wir gehören weltweit zu den führenden Unternehmen in der Herstellung von Flachhon-, Läpp- und Poliermaschinen. Bei unseren Kunden sind wir mit unseren Standardprodukten vertreten wie auch mit massgeschneiderten und bedürfnisorientierten Spezialanfertigungen.

Dieses Plus an Wissen verdanken wir in erster Linie den jahrzehntelangen Erfahrungen mit täglich neuen Aufgaben im Bereich Lohnfertigung und nicht zuletzt auch unserer kompetenten und motivierten Crew. Unser Know-How geben wir gerne auch im Rahmen von Lohnarbeiten, Tests und komplexen oder

experimentellen Projektstudien an unsere Kunden weiter. Stellen Sie unsere Zuverlässigkeit und Innovationskraft auf die Probe.

Weitere Informationen können Sie bei unterstehenden Adressen einfordern oder direkt von unserer Homepage entnehmen.



SWISS HIGH-TECH | WORLDWIDE PRESENCE

www.stahli.com

Beratung und Verkauf sowie Bearbeitungs- und Versuchszentren

Schweiz

STÄHLI Läpp Technik AG
CH-2542 Pieterlen / Biel
Tel. +41 32 376 05 00
LTP@stahli.com

Deutschland

STÄHLI Läpp-Technik GmbH
DE-71093 Weil i.S. / Stuttgart
Tel. +49 7031 75 779 6
LTS@stahli.com

USA

STAHLI USA, Inc
US-Lake Geneva Wi, 53147
Tel. +1 847 719 0360
LTUS@stahli.com

China

STAHLI Lapping Technology Co., LTD
CN-Haicang, Xiamen
Tel. +86 592 651 3551
LTCN@stahli.com