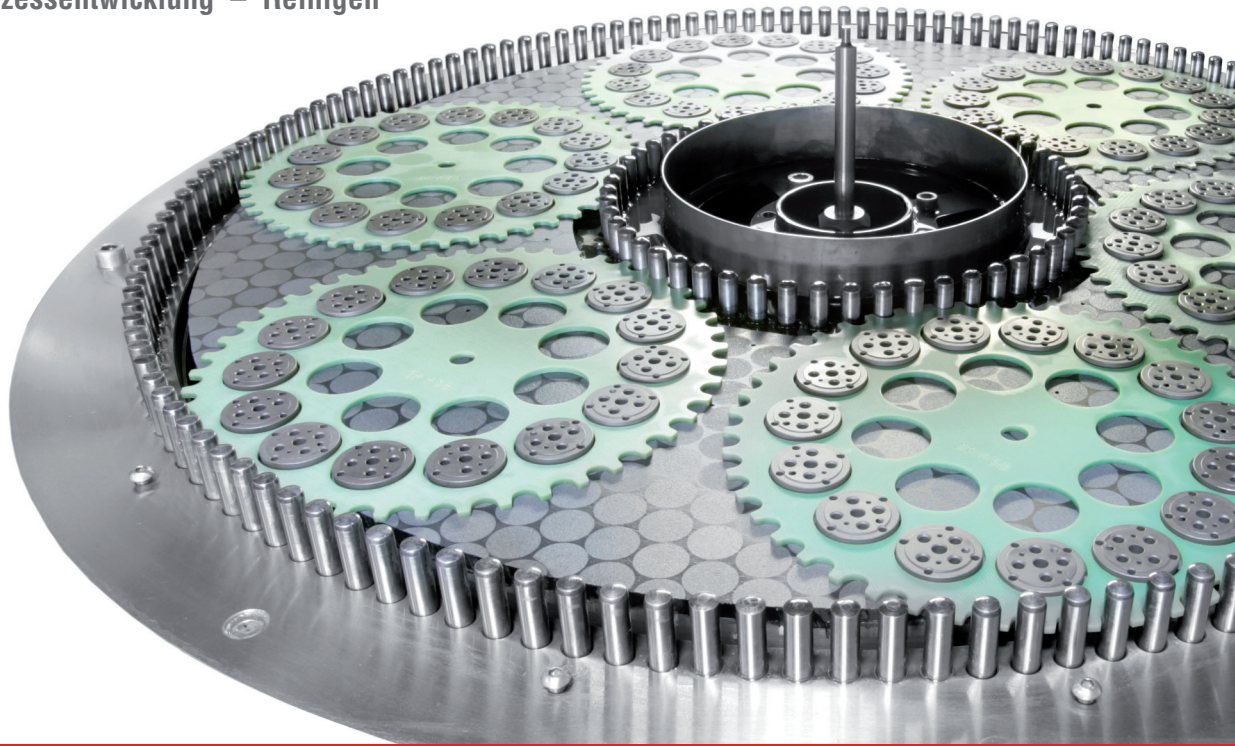


# Stähli

## Ihr Partner für die Lohnbearbeitung

Flachhonen – Feinschleifen – Läppen  
Polieren – Prozessentwicklung – Reinigen



Stähli bietet seinen Kunden weltweit hochmoderne Lohnbearbeitungszentren an.

Vom Einzelteil bis zur Grossserie werden Ihre Werkstücke in absoluter Präzision und hoher Wirtschaftlichkeit bearbeitet.

**FORDERN SIE UNS HERAUS!**  
[www.stahli.ch](http://www.stahli.ch)



## Flachhonen

Teile mit Zugaben bis 0.8 mm aus den Vorbearbeitungsstufen Sintern, Pressen, Stanzen, Sägen, Fräsen und Schleifen können wir wirtschaftlich bearbeiten.

Dicken	von 0.3 – 110 mm
Durchmesser	von 4 – 330 mm
Ebenheit	< 1 µm
Parallelität	< 2 µm
Rauheit	Ra < 0.1 µm

[Link zu Flachhonen >](#)

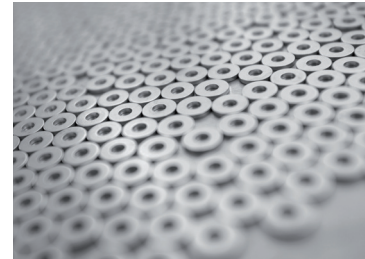


## Läppen und Polieren

Werkstücke aller Art und Grösse in allen möglichen Materialien und praktisch in jeder gewünschten Qualitätsstufe

Dicken	von 0.08 – 500 mm
Durchmesser	von 1 – 1200 mm
Ebenheit	< 0.00013 mm
Parallelität	0.0005 mm
Rauheit	Ra < 0.005 µm Rz < 0.05 µm

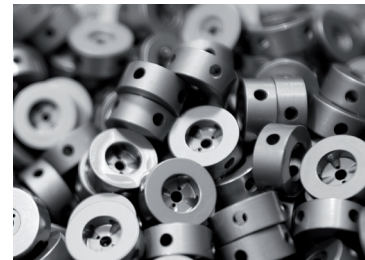
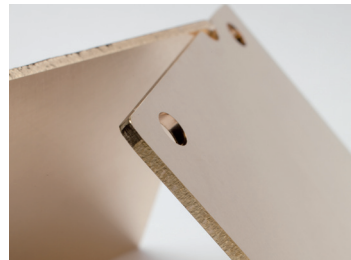
[Link zu Läppen und Polieren >](#)



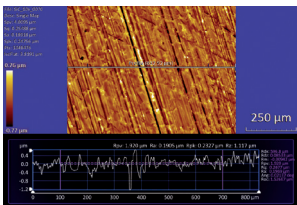
## Reinigen

Werkstücke aller Art und Grösse in allen möglichen Materialien und praktisch in jeder gewünschten Qualitätsstufe

Bauteilgrössen	bis 220x280 mm
Bauteil Stärken	max 10 kg
Bauteile	sauber, getrocknet, fettfrei

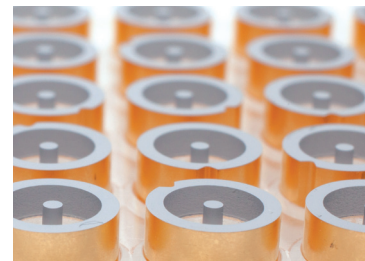


## Rautiefenmessung in 2D und 3D



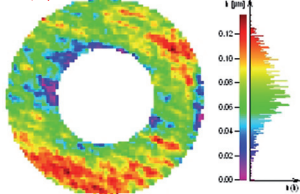
Der Einsatz von hochmodernen Messmitteln gewährleistet kontinuierliche Qualität.

← berührungslose optische Flächenmessung der Rauheit nach ISO 25178 in S- und R-Norm



## Ebenheitsmessung

Referenzebenen minimaler Zone  
Datum: 19.07.2012  
Uhrzeit: 15:16  
Prüfer:  
FLT = 0,14 µm  
H<sup>90</sup> = 0,12 µm



Dokumentation und Qualitätssicherung ermöglichen eine ständige Überwachung und Auswertung sämtlicher Prozesse nach internationalem Standard.

← berührungslose Ebenheitsmessung mit Laser Interferometer



Die Stähli-Gruppe zählt mit mehr als 40 Jahren Erfahrung weltweit zu den führenden Herstellern von Flachhon-, Läpp- und Poliermaschinen.

### Schweiz

STÄHLI Läpp Technik AG  
Sägestrasse 10  
CH-2542 Pieterlen/Biel  
Tel. +41 32 376 05 00  
Fax +41 32 376 05 09  
LTP@stahli.com

STÄHLI Läpp Technik AG  
Zürcherstrasse 262  
CH-8406 Winterthur  
Tel. +41 52 203 50 51  
Fax +41 52 203 21 40  
LTW@stahli.com