

Verbrauchsmaterial Zubehör



Inhaltsverzeichnis

Läppen / Polieren	Läppscheiben / Polierscheiben / Trägerscheiben	3
	Abrichtringe	4
	Druckplatten	4
	Keramikpellets	4
	Gummiplatten.....	5
	Filze	5
	Schablonen	5
	Polierfolien.....	5
Flachhonen	Diamantscheiben / CBN-Scheiben	6
	Abricht- und Nachschärfringe	7
	Halter für Abricht- und Nachschärfringe	7
	Einlegeplatte	7
	Läuferscheiben	7
Läpp-/Poliermittel	Läpp-Öl	8
	Öl für Flachhonanwendungen	8
	Superfinish-Öl	8
	Läpp-Pulver SIC.....	9
	Läpp-Pulver BC	10
	Läpp-Pulver WCA	10
	Diamant-Gemisch	11
	Chemisches Poliermittel	12
	Polier-Flüssigkeit	12
	Diamant-Suspension	12
Reinigung	Reinigungsmittel	13
	Reinigungsset	13
Messen	Kontrolllineal	14
	Messlineal	14
	Eichbalken	14
	Interferenzprüfgerät / Ersatzlampen.....	15
	Plangläser	15
Nacharbeit	Handläpp-Platten	16
	Poliertisch / Abziehtisch	16
	Polierpapier / Abziehpapier	17
Zubehör	Diamantsprühgeräte	18

Läppscheiben



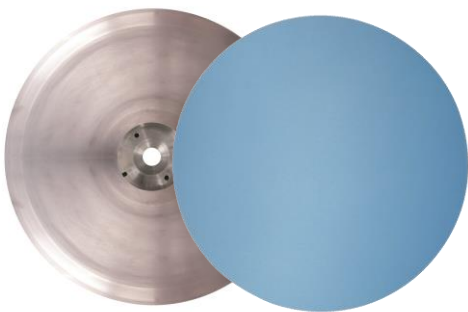
Material	Oberfläche	Härte
Stahl	voll, geschlitzt, gerillt	Weich, halbhart
GG	voll, geschlitzt, gerillt	Weich, halbhart

Polierscheiben



Material	Oberfläche
GG / CU	voll, gerillt
Stahl / CU	voll, gerillt
Alu	voll, gerillt
Zinn	voll, gerillt

Trägerscheiben



Material	Oberfläche
Alu Grundträger	Zum Aufkleben von Polierfolien (siehe S. 5)

Die Scheiben sind für folgende Stähli FLM (ML) Durchmesser erhältlich:
400, 500, 550, 750, 1000, 1250, 1500 mm

Weitere Größen auf Anfrage

Abrichringe



Material	Oberfläche	
GG	voll, geschlitzt	
GG rostgeschützt	voll, geschlitzt	Mit Kunststoffring
GG rostgeschützt	voll, geschlitzt	Mit Dellitring
GG rostgeschützt	voll, geschlitzt	Mit Dellitring + Bronze
GG rostgeschützt		Mit Keramikpellets
GG rostgeschützt	voll	Mit Keramikring
GG rostgeschützt		Mit Diamantpellets

Druckplatten



Material	Oberfläche	
GG	voll, gerillt	
Alu	voll, gerillt	
Stahl	voll, gerillt	Gehärtet und hochglanzpoliert

Keramikpellets



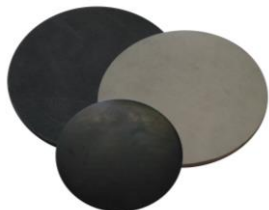
Bezeichnung	Grössen
AWS-KP 670.0	16 x 5.5 mm
AWS-KP 56.0	18 x 1 mm
AWS-KP 56.0	18 x 2 mm
AWS-KP 56.0	18 x 4 mm

Die Abrichringe und Druckplatten sind standardmässig für folgende Stähli FLM (ML) Durchmesser erhältlich:

400, 500, 550, 750, 1000, 1250, 1500 mm

Weitere Grössen auf Anfrage

Gummiplatten



Material	Dicke
Moosgummiplatten	10 mm
Gummiplatten	3 mm

Filze



Material	Dicke
Filzplatte	3 / 10 mm

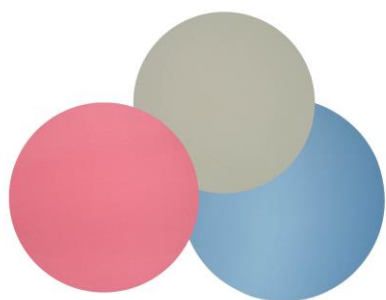
Schablonen



Material	Dicke
Hartpapier	2.0 / 2.5 / 3.0 / 4.0 / 5.0 / 6.0 / 8.0 / 10.0 / 12.0 / 20.0 / 25.0 / 30.0 mm
Stahl, Alu, Kunststoff	Auf Anfrage
Glasfaser	0.2 / 0.3 / 0.5 / 0.8 / 1.0 / 1.5 – 20.0 mm

Die Schablonen werden anhand von Werkstückzeichnungen individuell angefertigt.
Auf Anfrage sind auch andere Dicken erhältlich.

Polierfolien



Bezeichnung	Anwendung
AWS-PF- ...	Stahl, Nickel, Glas, Gold, Si ₃ N ₄ , Titan, Saphir, u.s.w.

Polierfolien sind für unterschiedliche Materialien und Anforderungen erhältlich.
Für einen optimalen Einsatz wenden Sie sich bitte an einen Stähli Aussendienst Mitarbeiter.



Tipp: -Für einen optimalen Einsatz verwenden Sie bitte unsere Diamantsuspensionen (S. 12)

Die Gummiplatten, Filze und Schablonen sind standardmässig für folgende Stähli FLM (ML) Durchmesser erhältlich:

400, 500, 550, 750, 1000, 1250, 1500 mm

Die Polierfolien sind standardmässig für folgende Stähli FLM (ML) Durchmesser erhältlich:

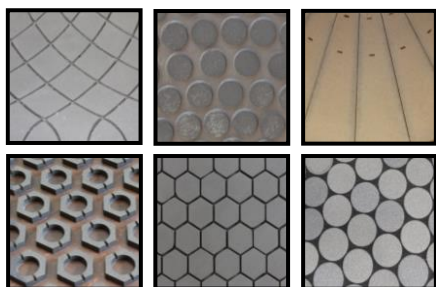
400, 500

Weitere Grössen auf Anfrage

Diamantscheiben / CBN Scheiben



Bezeichnung	Oberfläche	Anwendung
Diamantscheibe CBN-Scheibe	Voll	Einscheiben oder Zweiseiben
	Genutet	
	Hexagonale Pellets	
	Runde Pellets	
	Ringpellets	
	Viereckige Pellets	



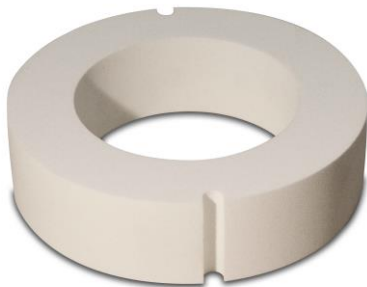
Läuferscheiben



Material	Dicke
Federstahl	0.3 – 3.0 mm
Glasfaser	ab 1.0 mm
Kunststoff	ab 3.0 mm

Die Schablonen werden anhand von Werkstückzeichnungen individuell angefertigt.

Abricht- und Nachschärfringe



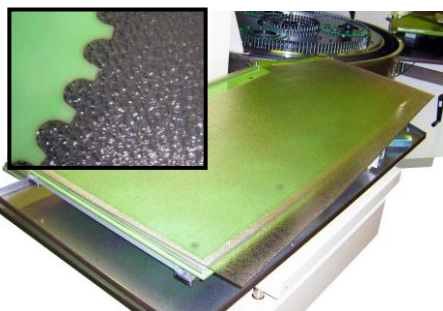
Grösse	Körnung
Ø 139 x 50 mm	150 G / 320 G
Ø 184 x 40 mm	150 G / 320 G
Ø 224 x 60 mm	150 G / 320 G
Ø 265 x 55 mm	150 G / 320 G
Ø 320 x 80 mm	150 G

Halter für Abricht- und Nachschärfring



Grösse
Ø 139 mm
Ø 184 mm
Ø 224 mm
Ø 265 mm
Ø 320 mm

Einlegeplatte für Tische



Oberfläche	Seite
Rau	Links / rechts
Glatt	Links / rechts

Grössen auf Anfrage

Läpp-Öl



Bezeichnung	VOC	Anwendung
AWS-LO-20 PLUS	VOC-frei	Läpp-Oel für allg. Läpp-Arbeiten mit SIC Pulver
AWS-LO-S3	38% VOC	Läpp-Oel speziell für SIC Pulver 320-1200
AWS-LO-S2	45% VOC	Läpp-Oel speziell für SIC Pulver 800-1200
AWS-LO-S	37% VOC	Läpp-Oel speziell für Stahl-Klischees mit SIC Pulver
AWS-LO-S1R	37% VOC	Läpp-Oel speziell für weichen Stahl
AWS-LO 41.5	20% VOC	Läpp-Oel speziell für Messing mit WCA Pulver
AWS-LO-152IM/3	6.7% VOC	Läpp-Oel speziell für Messing mit LPA Pulver

Gebindegrößen:	5 L	10 L	25 L	200 L
----------------	-----	------	------	-------

Öl für Flachhonanwendungen



AWS-HO 5 1246.0	Hon-Oel für allg. Flachhon-Arbeiten
AWS-HO 3 35.0	Hon-Oel zum Flachhonen von Keramikteilen

Gebindegrößen:	5 L	10 L	25 L	200 L
----------------	-----	------	------	-------

Superfinish-Öl



AWS-SFO-32/6	Superfinish-Oel
--------------	-----------------

Gebindegrößen:	5 L	10 L	25 L	200 L
----------------	-----	------	------	-------

In Verwendung mit Superfinish-Steinen

Unsere Produkte für Läpp-Anwendungen entsprechen den neuesten Anforderungen.

Alle von der STÄHLI-Gruppe hergestellten Läpp-Präparate wie Läpp-Pulver, Läpp-Öle und Läpp-Flüssigkeiten entsprechen höchstem Qualitätsniveau.

Die Zubehör- und Verbrauchsmaterialien sind optimal auf unsere Maschinen und deren Anwendungen abgestimmt. Dies garantiert nicht nur das einwandfreie Funktionieren unserer Maschinen, sondern trägt auch wesentlich zu einer hohen Bearbeitungsqualität bei. Alle Zubehöre und Verbrauchsartikel werden nach unseren Vorgaben ausschliesslich von ausgesuchten Lieferanten und Herstellern produziert. Sie unterliegen einer ständigen Qualitätskontrolle und werden laufend den neusten technischen Ansprüchen angepasst.

Siliciumcarbid SiC



Mischverhältnis Läppen:
Pulver / Öl:
100 g – 200 g / lt.

Bezeichnung	Grösse Mikron	Norm Bezeichnung
AWS-SIC-180-I 2.0	69	FEPA: F180
AWS-SIC-220-I 2.0	58	FEPA: F220
AWS-SIC-240-I 2.0	44.5 ± 2	FEPA: F240
AWS-SIC-280-I 2.0	36.5 ± 1.5	FEPA: F280
AWS-SIC-320-I 2.0	29.2 ± 1.5	FEPA: F320
AWS-SIC-360-I 2.0	22.8 ± 1.5	FEPA: F360
AWS-SIC-400-I 2.0	17.3 ± 1	FEPA: F400
AWS-SIC-500-I 2.0	12.8 ± 1	FEPA: F500
AWS-SIC-600-I 2.0	9.3 ± 1	FEPA: F600
AWS-SIC-800-I 2.0	6.5 ± 1	FEPA: F800
AWS-SIC-1000-I 2.0	4.5 ± 0.8	FEPA: F1000
AWS-SIC-1200-I 2.0	3.0 ± 0.5	FEPA: F1200
AWS-SIC-2000-I 2.0	1.2 ± 0.3	FEPA: F2000

Gebindegrössen:	10 kg	25 kg	5 kg auf Anfrage
-----------------	-------	-------	------------------

Borcarbid BC



Mischverhältnis Läppen:
Pulver / Öl:
100 g – 200 g / lt.

Bezeichnung	Grösse Mikron	Norm Bezeichnung
AWS-BC-280	36.5 ± 1.5	FEPA: F280
AWS-BC-320	29.2 ± 1.5	FEPA: F320
AWS-BC-360	22.8 ± 1.5	FEPA: F360
AWS-BC-400	17.3 ± 1	FEPA: F400
AWS-BC-500	12.8 ± 1	FEPA: F500
AWS-BC-600	9.3 ± 1	FEPA: F600
AWS-BC-800	6.5 ± 1	FEPA: F800
AWS-BC-1000	4.5 ± 0.8	FEPA: F1000
AWS-BC-1200	3.0 ± 0.5	FEPA: F1200

Gebindegrössen:	5 kg	10 kg	25 kg
-----------------	------	-------	-------

Aluminiumoxid WCA



Mischverhältnis Läppen:
Pulver / Öl:
100 g – 200 g / lt.

Bezeichnung	Grösse Mikron
AWS-WCA-40	30.0
AWS-WCA-30	20.0
AWS-WCA-25	
AWS-WCA-20	14.0
AWS-WCA-15	10.0
AWS-WCA-12	7.8
AWS-WCA-9	6.0
AWS-WCA-5	4.5
AWS-WCA-3	3.0
AWS-WCA-1	1.2

Gebindegrössen:	5 kg	10 kg	25 kg
-----------------	------	-------	-------

Diamant-Gemisch (ölbasiert)



Gebrauchsfertig

Polieren

Bezeichnung	Grösse Mikron
AWS-GLP-DRS...	0.25 – 0.5
	0.5 – 1.5
	1 – 2
	2 – 3
	2 – 4

Feinläppen

AWS-GLP-DRS...	4 – 6
	4 – 8

Läppen

AWS-GLP-DRS...	6 – 12
	8 – 12
	12 – 22
	22 – 36

Gebindegrössen: 1 L

Diamant-Gemisch (wasserbasiert)



Gebrauchsfertig

Bezeichnung	Grösse Mikron
AWS-V9 ...	1 – 3
	2 – 3
	2 – 4
	4 – 8
	6 – 10
	6 – 12
	8 – 16
	12 – 22
	22 – 36

Gebindegrössen: 1 L

Das Diamant-Gemisch ist für unterschiedliche Materialien in diversen Konzentrationen erhältlich.

Für einen optimalen Einsatz wenden Sie sich bitte an einen Stähli Aussen-dienst Mitarbeiter.

Chemisches Poliermittel



Bezeichnung			
AWS-PMC 2110.0	Chemisches Poliermittel		
Gebindegrössen:	5 L	10 L	25 L

Polier-Flüssigkeit



Zum Strecken von Diamant-Gemisch und benetzen von gereinigten Läpp- und Polierscheiben.

Bezeichnung			
AWS-GLP 32.0	Polier-Flüssigkeit		
Gebindegrössen:	5 L	10 L	25 L

Diamantsuspension (ölbasiert)

Als Suspension wird die stabile Dispersion eines Feststoff-Pulvers in einer Flüssigkeit definiert. Die Suspensionen enthalten einen Stabilisator, der ein Absinken des Diamantkornes verhindert. Durch das agglomeratfreie Einmischen und die regelmässige Verteilung der Diamantpartikel in der Flüssigkeit wird eine vollständige Ausnützung aller Diamantkörner während des Arbeitsprozesses garantiert.

Die Trägerflüssigkeit besteht aus einer hochwertigen Alkoholverbindung, die 100% wasser- und alkohollöslich ist. Als Standard Diamantsorte wird ein hochkalibrierter DP-polykristalliner Diamant verwendet. Die Konzentration ist hoch, die Viskosität 220 cP.

Diese Diamant-Suspensionen ergeben hohe Abtrags- und Polierleistungen und können überall eingesetzt werden. Sie sind einsetzbar auf Polierfolien sowie auf Handläpp-Platten.



Bezeichnung	Grösse Mikron	Verwendung		
AWS-DS-0-0.25	0 - 0.25	Höchstglanz		
AWS-DS-0.75-1.5	0.75 - 1.5	Superfinish		
AWS-DS-2-4	2 - 4	Polieren		
AWS-DS-5-8	5 - 8	Feinläppen		
AWS-DS-8-15	8-15	Läppen		
AWS-DS-15-30	15 - 30	Vorläppen		
Gebindegrössen:	20 ccm	50 ccm	200 ccm	500 ccm

Reinigungsmittel



Bezeichnung	Anwendung
AWS-RM 2084.0	Reinigungsmittel für hochglanzpolierte Teile
AWS-RM 2501.0	Reinigungsmittel (Konzentrat) anwendbar als Maschinenreiniger und zum grobreinigen von Teilen Mischverhältnis: 1 lt. Konzentrat / 3 lt. Wasser
Gebindegrößen:	5 lt. 10 lt. 25 lt. 200 lt.

Reinigungsset



Bezeichnung	
Vacuum-Sauger, Grobfilter, Wagen, Bürste	(nur geeignet für wasserbasierte Reinigungsmittel)



Nass-Sauger m. Druckluft Gr.20	und Ex-Schutz (ATEX Kat. 2)
Nass-Sauger m. Druckluft Gr.45	und Ex-Schutz (ATEX Kat. 2)

Druckluft 6 Bar wird benötigt

Kontrolllineal

Zur Kontrolle ob die Läpp- oder Polierscheibe konkav oder konvex ist.



Bezeichnung	Grösse
Kontrolllineal	400 x 40 x 8 mm
Kontrolllineal	500 x 40 x 8 mm
Kontrolllineal	750 x 50 x 10 mm
Kontrolllineal	1000 x 50 x 10 mm
Kontrolllineal	1500 x 60 x 12 mm

Messlineal

Zum genauen Messen von Läpp- und Polierscheiben. Auf Grund von immer höheren Qualitätsansprüchen im Bezug auf die Ebenheit von Werkstücken, die geläppt oder poliert werden müssen, haben wir dieses Präzisions-Messlineal entwickelt. Eine regelmässige Ebenheitskontrolle der Arbeitsscheibe ist für die Qualitätssicherung unerlässlich und erspart zudem zeitintensive Korrekturarbeiten. 3 Messuhren (als Option sind auch mehr als 3 Messuhren möglich), Ø 58 mm, auf dem Leichtmetall-Profil versetzt montiert, erlauben das Ablesen von Unebenheiten ab 0.001 mm. Das Gerät ist mit einer 3-Punkt-Auflage versehen. Handhabung gemäss Gebrauchsanleitung, die auch die benötigten Kontrollblätter enthält.



Bezeichnung	
Messlineal	Mit Messuhren analog
Messlineal	Mit Messuhren digital

Eichbalken



Bezeichnung	
Eichbalken aus Granit zu Messlineal	130 x 630 x 70 mm
Eichbalken aus Granit zu Messlineal	160 x 800 x 100 mm
Eichbalken aus Granit zu Messlineal	200 x 1000 x 100 mm
Eichbalken aus Granit zu Messlineal	250 x 1600 x 80 mm

Interferenzprüfgerät



Mit dem Interferenzprüfgerät wird die Ebenheit an Werkstücken gemessen. Die Lampe erzeugt einweißes Licht und ermöglicht mittels genauem Planglas das Ablesen der Interferenzstreifen. Die Distanz von einem sog. Lichtband zum anderen beträgt rund 0.3 Mikron.

Bezeichnung	Grösse
Interferenzprüfgerät direkt	
Interferenzprüfgerät indirekt	Ø 200 mm
Interferenzprüfgerät indirekt	Ø 350 mm
Interferenzprüfgerät indirekt	Ø 410 mm
Interferenzprüfgerät indirekt	Ø 550 mm



Tipp: -Für einen optimalen Einsatz verwenden Sie bitte unser Abzieh-/Poliertisch (S. 16)

Ersatzlampen



Lampe NA 35-W4	Zu Interferenzprüfgerät direkt
Lampe NA 18-W4	Zu Interferenzprüfgerät indirekt

Planglas

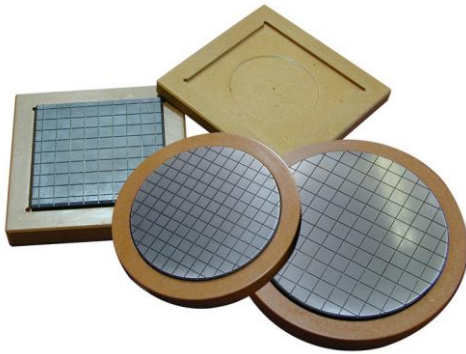


Zur Ebenheitsmessung innerhalb der Fertigungsumgebung in Kombination mit unseren Interferenz-Prüfgeräten.

Standard Grössen	LB (1/4 Standard)	Material	Verwendung
Ø 50 mm	1/4 , 1/10, 1/20	Zerodur	Einseitig, Zweiseitig
Ø 75 mm	1/4 , 1/10, 1/20	Zerodur	Einseitig, Zweiseitig
Ø 100 mm	1/4 , 1/10, 1/20	Zerodur	Einseitig, Zweiseitig
Ø 125 mm	1/4 , 1/10, 1/20	Zerodur	Einseitig, Zweiseitig
Ø 150 mm	1/4 , 1/10, 1/20	Zerodur	Einseitig, Zweiseitig
Ø 200 mm	1/4 , 1/10, 1/20	Zerodur	Einseitig, Zweiseitig
Ø 250 mm	1/4 , 1/10, 1/20	Zerodur	Einseitig, Zweiseitig
Ø 300 mm	1/4 , 1/10, 1/20	Zerodur	Einseitig, Zweiseitig

Weitere Grössen auf Anfrage

Handläpp-Platten



Bezeichnung		
Handläpp-Platte rund GG	voll	Ø 150 x 15 mm
Handläpp-Platte rund GG	voll	Ø 200 x 20 mm
Handläpp-Platte rund GG	voll	Ø 250 x 20 mm
Handläpp-Platte rund GG	voll	Ø 300 x 25 mm
Handläpp-Platte rund GG	geschlitzt	Ø 200 x 20 mm
Handläpp-Platte rund GG	geschlitzt	Ø 300 x 25 mm
Handläpp-Platte rund GG	geschlitzt	Ø 150 x 15 mm
Handläpp-Platte rund GG	geschlitzt	Ø 250 x 20 mm
Handläpp-Platte vierkant GG	geschlitzt	150 x 150 x 15 mm
Handläpp-Platte vierkant GG	geschlitzt	200 x 200 x 20 mm
Handläpp-Platte vierkant GG	geschlitzt	250 x 250 x 25 mm
Handläpp-Platte vierkant GG	geschlitzt	300 x 300 x 30 mm



Tipp: -Für einen optimalen Einsatz verwenden Sie bitte unsere Diamantsuspensionen (S.12)
-Handläpp-Platten bitte regelmässig bei Stähli nachläppen lassen

Abzieh- / Poliertisch



Zum Abziehen der matt-grauen Schicht nach dem Läppen oder zum entfernen von Gratbildung vor dem Läpp- oder Polierprozess.

Bezeichnung	
Poliertisch PT 400 Exzenter	400 x 400 mm
Poliertisch PT 300 Exzenter	300 x 310 mm

Abziehpapier



Auf Anfrage

Für einen Optimalen Einsatz wenden Sie sich bitte an einen Stähli Aussendienst Mitarbeiter.

Bezugsmenge:

Rolle à 10 m

Polierpapier



Auf Anfrage

Für einen Optimalen Einsatz wenden Sie sich bitte an einen Stähli Aussendienst Mitarbeiter.

Bezugsmenge:

Rolle à 10 m

Diamantsprühgerät



Die einfache Handhabung sowie die robuste Bauweise garantieren einen problemlosen und wartungsarmen Betrieb. Mit dem Diamant-Sprühgerät werden die Bearbeitungszeiten verkürzt, Diamant-Suspension eingespart, und ermöglicht hohe gleichmässige Oberflächenqualität der bearbeiteten Materialien.

Bezeichnung	Hub	Behälter
Diamantsprühgerät	Ohne Hub	1 Behälter
Diamantsprühgerät	Mit Hub	1 Behälter
Diamantsprühgerät	Mit Hub	2 Behälter (1 Behälter mit Rührinheit)
Diamantsprühgerät	Mit Hub	2 Behälter (2 Behälter mit Rührinheit)



...sind optimal auf unsere Maschinen und deren Anwendungen abgestimmt. Dies garantiert nicht nur das einwandfreie Funktionieren unserer Maschinen, sondern trägt auch wesentlich zu einer hohen Bearbeitungsqualität bei. Alle Zubehöre und Verbrauchsartikel werden nach unseren Vorgaben ausschließlich von ausgesuchten Lieferanten und Herstellern produziert. Sie unterliegen einer ständigen Qualitätskontrolle und werden laufend den neusten technischen Ansprüchen angepasst.



Wir gehören weltweit zu den führenden Unternehmen in der Herstellung von Flachhon-, Läpp- und Poliermaschinen. Bei unseren Kunden sind wir mit unseren Standardprodukten ebenso vertreten wie mit massgeschneiderten und bedürfnisorientierten Spezialanfertigungen. Dieses

Plus an Wissen verdanken wir in erster Linie den jahrzehntelangen Erfahrungen mit täglich neuen Aufgaben im Bereich Lohnfertigung und nicht zuletzt auch unserer kompetenten und motivierten Crew. Unser Know-how geben wir gerne auch im Rahmen von Lohnarbeiten, Tests und

komplexen oder experimentellen Projektstudien an unsere Kunden weiter. Stellen Sie unsere Zuverlässigkeit und Innovationskraft auf die Probe.

Weitere Informationen fordern Sie bitte bei untenstehenden Adressen an oder entnehmen Sie unserer Homepage.

Beratung und Verkauf sowie Bearbeitungs- und Versuchszentren

Schweiz

STÄHLI Läpp Technik AG
Sägestrasse 10
CH-2542 Pieterlen/Biel

Tel. +41 32 376 05 00
Fax +41 32 376 05 09
LTP@stahli.com

STÄHLI Läpp Technik AG
Zürcherstrasse 262
CH-8406 Winterthur

Tel. +41 52 203 50 51
Fax +41 52 203 21 40
LTW@stahli.com

Deutschland

STÄHLI Läpp-Technik GmbH
Max-Brose-Strasse 3
DE-71093 Weil i.S./Stuttgart

Tel. +49 7031 75 779 6
Fax +49 7031 75 779 80
LTS@stahli.com

Nordamerika

STAHLI USA, Inc.
200 Sheridan Springs Rd.
US-Lake Geneva WI, 53147

Tel. +1 847-719-0360
Fax +1 847-719-0361
LTUS@stahli.com

China

Stahli Lapping Technology Co., Ltd.
Bldg no. 52 /Wengjiao Road 308
Xinyang Industrial Zone
CN-Haicang District, Xiamen

Tel. +86 592 651 3551
Fax +86 592 651 5352
LTCN@stahli.com

www.stahli.com