

Consommables Accessoires



Tables des matières

Rodage / Polissage	Plateaux de rodage / Plateaux de polissage / Plateaux de base	3
	Anneaux de redressage	4
	Plaques de pression	4
	Plaquettes en céramique	4
	Tapis en caoutchouc.....	5
	Tapis en feutre	5
	Gabarits	5
	Supports de polissage	5
Honage	Plateaux diamanté, Plateaux CBN	6
	Anneaux de redressage et de réaffûtage	7
	Support pour anneaux de redressage et de réaffûtage	7
	Plaque pour table de chargement et déchargement	7
	Satellites	7
Liquide de rodage / -de polissage	Huile de rodage	8
	Huile de honage	8
	Huile de super finition	8
	Poudre de rodage SIC	9
	Poudre de rodage BC	10
	Poudre de rodage WCA	10
	Liquide diamanté	11
	Polissage chimique	12
	Liquide de polissage	12
	Suspension diamantée.....	12
Nettoyage	Liquide de nettoyage	13
	Set de nettoyage	13
Mesurage	Règle de contrôle	14
	Règle de précision	14
	Marbre d'étalonnage	14
	Interferoscope / Lampe d'émission	15
	Verre de contrôle.....	15
Polissage à la main	Plateaux de rodage manuel	16
	Tables de polissage	16
	Papier de polissage	17
Accessoires	Distributeur de solution diamantée	18

Plateaux de rodage



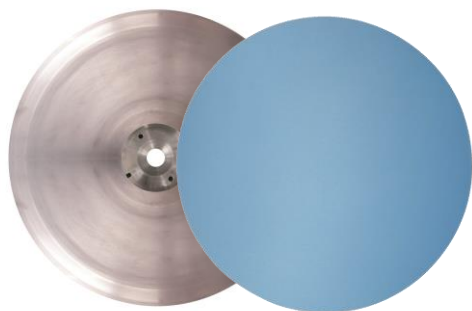
Matériaux	Surface	Dureté
En fonte / acier	plein, fendu, rainuré	tendre, demi-dur
En fonte	plein, fendu, rainuré	tendre, demi-dur

Plateaux de polissage



Matériaux	Surface
En fonte / cuivre	plein, rainuré
Acier / cuivre	plein, rainuré
Aluminium	plein, rainuré
Étain	plein, rainuré
Bronze	plein, rainuré

Plateaux de base



Matériaux	Surface
Plateaux de base, aluminium	Pour collage de feutres de polissage (voir Page 5)

Les Plateaux sont disponibles pour les modèles Stähli FLM (ML) dans les Ø : 400, 500, 550, 750, 1000, 1250, 1500 mm

Autres diamètres sur demande

Anneaux de redressage



Matériaux	Surface	
En fonte	plein, fendu	
En fonte inoxydable	plein, fendu	Avec anneau mat. synth.
En fonte inoxydable	plein, fendu	Avec anneau delit
En fonte inoxydable	plein, fendu	Avec anneau delit/bronze
En fonte inoxydable		Avec plaquettes en céramique
En fonte inoxydable	plein	Avec anneau en céramique
En fonte inoxydable		Avec plaquettes en diamant

Plaques de pression



Matériaux	Surface	
En fonte	plein, rainuré	
Aluminium	plein, rainuré	
Cuivre	plein, rainuré	Trempé et poli miroir

Plaquettes en céramique



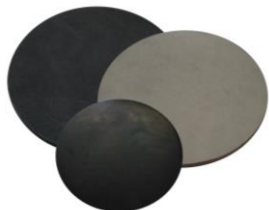
Matériaux	Dimensions
AWS-KP 670.0	16 x 5.5 mm
AWS-KP 56.0	18 x 1 mm
AWS-KP 56.0	18 x 2 mm
AWS-KP 56.0	18 x 4 mm

Les anneaux de redressage et plaques de pression sont disponibles pour les modèles Stähli FLM (ML) dans les Ø:

400, 500, 550, 750, 1000, 1250, 1500 mm

Autre diamètre sur demande

Tapis en caoutchouc



Matériaux	Épaisseur
Caoutchouc cellulaire	10 mm
Caoutchouc plein	3 mm

Tapis en feutre



Matériaux	Épaisseur
Tapis en feutre	3 / 10 mm

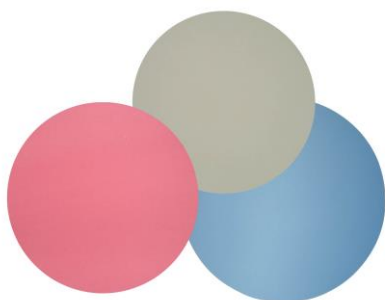
Gabarits



Matériaux	Épaisseur
Papier dur	2.0 / 2.5 / 3.0 / 4.0 / 5.0 / 6.0 / 8.0 / 10.0 / 12.0 / 20.0 / 25.0 / 30.0 mm
Acier, Aluminium, plastique	Sur demande
Fibres de verre	0.2 / 0.3 / 0.5 / 0.8 / 1.0 / 1.5 – 20.0 mm

Les gabarits sont fabriqués à partir des dessins des pièces.
Autres épaisseurs sur demande.

Support de polissage



Matériaux	Usinage
AWS-PF- ...	Acier, Nickel, Verre, Or, Si ₃ N ₄ , Titane, Saphir

Les supports de polissage sont disponibles pour les différents matériaux et les exigences.
Pour une utilisation optimale, veuillez contacter votre responsable des ventes.



Tuyau: Pour un résultat optimal, optez pour nos suspensions diamantées (voir page. 12).

Les tapis en caoutchouc, tapis en feutre et les gabarits sont disponibles pour les modèles Stähli FLM (ML) dans les Ø:

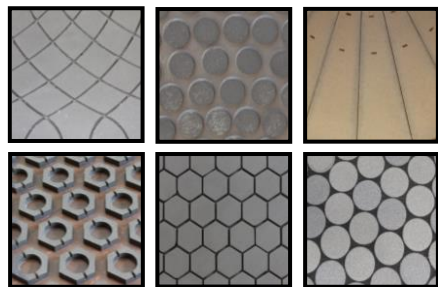
400, 500, 550, 750, 1000, 1250, 1500 mm

Les supports de polissage sont disponibles pour les modèles Stähli FLM (ML) dans les Ø :

400, 500

Autre diamètre sur demande

Plateaux diamanté, Plateaux CBN



Description	Surface	Application
Plateaux diamanté Plateaux CBN	Plein	1-Plateau et 2-Plateaux
	Fendu	
	Pellets hexagonaux	
	Pellets ronds	
	Pellets couronne	
	Pellets cavré	

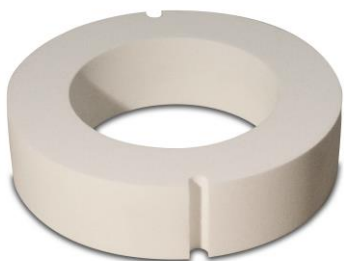
Satellites



Matériaux	Épaisseur
Acier	0.3 – 3.0 mm
Fibres de verre	de 1.0 mm
Plastique	de 3.0 mm

Les satellites sont fabriqués à partir des dessins des pièces.
Autres épaisseurs sur demande

Anneaux de redressement et de réaffûtage



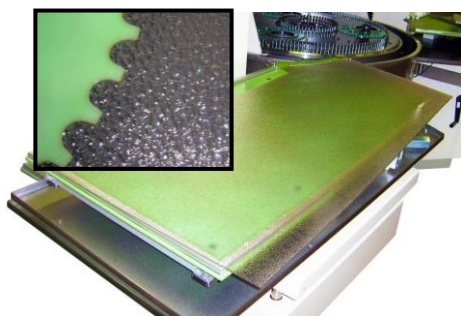
Dimensions	Grain
Ø 139 x 50 mm	150 G / 320 G
Ø 184 x 40 mm	150 G / 320 G
Ø 224 x 60 mm	150 G / 320 G
Ø 265 x 55 mm	150 G / 320 G
Ø 320 x 80 mm	150 G

Support pour anneaux de redressement et de réaffûtage



Dimensions
Ø 139 mm
Ø 184 mm
Ø 224 mm
Ø 265 mm
Ø 320 mm

Plaque pour table de chargement et déchargement



Surface	Côte
Rugueuse	Gauche / Droite
Lisse	Gauche / Droite

Autres épaisseurs sur demande

Huile de rodage



Description	COV	Usinage			
AWS-LO-20 PLUS	COV -	Huile de rodage standard à utiliser avec SIC			
AWS-LO-S3	38% COV	Huile de rodage spéciale à utiliser avec SIC 320-1200			
AWS-LO-S2	45% COV	Huile de rodage spéciale à utiliser avec SIC 800-1200			
AWS-LO-S	37% COV	Huile de rodage pour clichés acier à utiliser avec SIC			
AWS-LO-S1R	37% COV	Huile de rodage pour acier tendre			
AWS-LO 41.5	20% COV	Huile de rodage pour laiton avec WCA			
AWS-LO-152IM/3	6.7% COV	Huile de rodage pour laiton avec LPA			
Emballage:	5 L	10 L	25 L	200 L	

Huile pour honage plan



AWS-HO 5 1246.0	Huile de honage plan standard			
AWS-HO 3 35.0	Huile de honage plan pour pièces en céramique			
Emballage:	5 L	10 L	25 L	200 L

Huile de super finition



AWS-SFO-32/6	Huile de super finition			
Emballage:	5 L	10 L	25 L	200 L

En complément de ce produit: les pierres à polir

Nos produits de rodage sont conformes aux dernières exigences.

Tous les produits (poudres de rodage, huiles de rodage et liquides de rodage) sont fabriqués par le Groupe STAHLI conformément au plus haut niveau de qualité.

Les accessoires et les consommables sont parfaitement adaptés à nos machines et à leurs applications. Cela garantit non seulement un fonctionnement irréprochable de nos machines mais contribue également à une qualité d'usinage. Tous les accessoires et consommables sont fabriqués selon nos instructions par des fournisseurs sélectionnés. Ils sont soumis à un contrôle de qualité permanent.

Carbure de silicium SiC



Concentration conseillée pour rodage:
poudre / huile:
100 g – 200 g / L

Description	Dimension en μm	Description norme
AWS-SiC-180-I 2.0	69	F180
AWS-SiC-220-I 2.0	58	F220
AWS-SiC-240-I 2.0	44.5 \pm 2	F240
AWS-SiC-280-I 2.0	36.5 \pm 1.5	F280
AWS-SiC-320-I 2.0	29.2 \pm 1.5	F320
AWS-SiC-360-I 2.0	22.8 \pm 1.5	F360
AWS-SiC-400-I 2.0	17.3 \pm 1	F400
AWS-SiC-500-I 2.0	12.8 \pm 1	F500
AWS-SiC-600-I 2.0	9.3 \pm 1	F600
AWS-SiC-800-I 2.0	6.5 \pm 1	F800
AWS-SiC-1000-I 2.0	4.5 \pm 0.8	F1000
AWS-SiC-1200-I 2.0	3.0 \pm 0.5	F1200
AWS-SiC-2000-I 2.0	1.2 \pm 0.3	F2000

Emballage:	10 kg	25 kg	5 kg sur demande
------------	-------	-------	------------------

Carbure de bore BC



Concentration conseillée pour rodage:
poudre / huile:
100 g – 200 g / L

Description	Dimension en μm	Description norme
AWS-BC-280	36.5 ± 1.5	F280
AWS-BC-320	29.2 ± 1.5	F320
AWS-BC-360	22.8 ± 1.5	F360
AWS-BC-400	17.3 ± 1	F400
AWS-BC-500	12.8 ± 1	F500
AWS-BC-600	9.3 ± 1	F600
AWS-BC-800	6.5 ± 1	F800
AWS-BC-1000	4.5 ± 0.8	F1000
AWS-BC-1200	3.0 ± 0.5	F1200

Emballage:	5 kg	10 kg	25 kg
------------	------	-------	-------

Oxyde d'aluminium WCA



Concentration conseillée pour rodage:
poudre / huile:
100 g – 200 g / L

Description	Dimension en μm
AWS-WCA-40	30.0
AWS-WCA-30	20.0
AWS-WCA-25	
AWS-WCA-20	14.0
AWS-WCA-15	10.0
AWS-WCA-12	7.8
AWS-WCA-9	6.0
AWS-WCA-5	4.5
AWS-WCA-3	3.0
AWS-WCA-1	1.2

Emballage:	5 kg	10 kg	25 kg
------------	------	-------	-------

Liquide diamanté (base huileuse)



Prêt à l'emploi

Polissage

Description	Dimension en μm
AWS-GLP-DRS...	0.25 – 0.5
	0.5 – 1.5
	1 – 2
	2 – 3
	2 – 4

Pré-polissage

AWS-GLP-DRS...	4 – 6
	4 – 8

Polissage grossier

AWS-GLP-DRS...	6 – 12
AWS-GLP...	8 – 12
	12 – 22
	22 – 36

Emballage: 1 L

Liquide diamanté (base aqueuse)



Prêt à l'emploi

Description	Dimension en μm
AWS-V9 ...	1 – 3
	2 – 3
	2 – 4
	4 – 8
	6 – 10
	6 – 12
	8 – 16
	12 – 22
	22 – 36

Emballage: 1 L

Diverses concentrations (Carats) de diamants sont proposées.

Pour un résultat optimal, prenez contact avec votre vendeur.

Polissage chimique



Description			
AWS-PMC 2110.0	Liquide chimique		
Emballage:	5 L	10 L	25 L

Liquide de polissage



Pour diluer les solutions diamantées et pour huiler les plateaux après nettoyage.

Description			
AWS-GLP 32.0	Liquide de polissage		
Emballage:	5 L	10 L	25 L

Suspension diamantée (base huileuse)

La définition d'une suspension est définie par la stabilité de la dispersion d'une poudre dans un liquide. Les suspensions contiennent un stabilisant, qui empêche que le grain de diamant ne dépose au fond. Le mélange sans agglomérat et une répartition régulière des particules de diamant dans le liquide permet une utilisation complète de tous les grains de diamant au cours du processus de travail.

Le fluide support inclut un composé d'alcool de haute qualité qui est à 100% soluble avec l'eau et l'alcool. Nous utilisons des diamants standards qui sont des polys-cristallins. La concentration est élevée, la viscosité est de 220 cP.

Ces suspensions-diamantées apportent un haut taux d'enlèvement / performances de polissage et peuvent être utilisées partout. Ces suspensions-diamantées peuvent être utilisées sur des supports de polissage ainsi que des plateaux de rodage.



Description	Dimension en µm	Usinage		
AWS-DS-0-0.25	0 - 0.25	Polie miroir		
AWS-DS-0.75-1.5	0.75 - 1.5	brillant		
AWS-DS-2-4	2 - 4	Polissage		
AWS-DS-5-8	5 - 8	Rodage fin		
AWS-DS-8-15	8-15	Rodage		
AWS-DS-15-30	15 - 30	Pré-rodage		
Emballage:	20 ccm	50 ccm	200 ccm	500 ccm

Liquide de nettoyage



Description	Usinage			
AWS-RM 2084.0	Liquide de nettoyage pour pièces polie-miroir			
AWS-RM 2501.0	Liquide de nettoyage (concentré) conseillé pour le nettoyage des machines et le pré-lavage des pièces rodées Concentration: 1 L Concentré / 3 L eau			
Emballage:	5 L	10 L	25 L	200 L

Set de nettoyage



Description	
Aspirateur sous vide, Filtre grossier, Chariot, Brosse	(uniquement pour produit de nettoyage à base d'eau)



Aspirateur à air comprimé, Type 20	Protection Ex. ATEX Cat. 2
Aspirateur à air comprimé, Type 45	Protection Ex. ATEX Cat. 2

Une alimentation en air de 6 bars est nécessaire.

Règle de contrôle



Pour le contrôle de la géométrie d'un plateau.

Description	Dimensions
Règle de contrôle	400 x 40 x 8 mm
Règle de contrôle	500 x 40 x 8 mm
Règle de contrôle	750 x 50 x 10 mm
Règle de contrôle	1000 x 50 x 10 mm
Règle de contrôle	1500 x 60 x 12 mm

Règle de précision



Pour une mesure précise de la planéité d'un plateau de rodage ou polissage. Les standards de qualité toujours plus élevés ont motivé Stähli Technique de rodage SA à construire une règle de précision. Un contrôle régulier de la planéité du plateau est indispensable et épargne un temps de correction considérable. L'unité est pourvue de 3 comparateurs placés sur un profil (précision 0.001 mm). Elle repose sur 3 points d'appuis et est disponible pour tous les diamètres de plateaux pour des machines mono- ou double-disques.



Description	
Règle de contrôle	Avec comparateurs analogique
Règle de contrôle	Avec comparateurs numérique

Marbre d'étalonnage



Description	
Marbre d'étalonnage en granit pour règle de précision	130 x 630 x 70 mm
Marbre d'étalonnage en granit pour règle de précision	160 x 800 x 100 mm
Marbre d'étalonnage en granit pour règle de précision	200 x 1000 x 100 mm
Marbre d'étalonnage en granit pour règle de précision	250 x 1600 x 80 mm

Interferoscope



Avec l'interferoscope, on mesure la planéité des pièces. La lampe produit de la lumière et permet au moyen d'un verre plan de lire les franges.

Description	Dimension
Interferoscope direct	
Interferoscope indirect	Ø 200 mm
Interferoscope indirect	Ø 350 mm
Interferoscope indirect	Ø 410 mm
Interferoscope indirect	Ø 550 mm



Tuyau: Pour une visibilité optimale des franges, adoucissez les pièces avant contrôle sur notre table de polissage (voir page 16)

Lampe d'émission



Lampe NA 35-W4	Pour interferoscope direct
Lampe NA 18-W4	Pour interferoscope indirect

Verre de contrôle

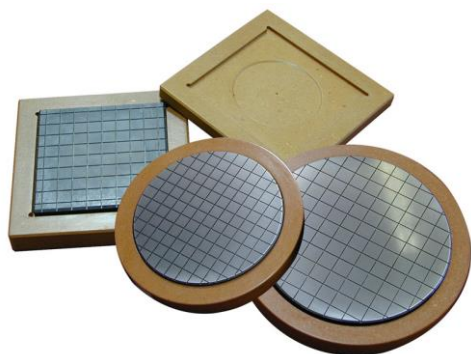


Verre de contrôle utilisé en combinaison avec notre interferoscope.

Dimensions	LB (1/4 Standard)	Matériaux	Usinage
Ø 50 mm	1/4, 1/10, 1/20	Zerodur	1-face, 2-face
Ø 75 mm	1/4, 1/10, 1/20	Zerodur	1-face, 2-face
Ø 100 mm	1/4, 1/10, 1/20	Zerodur	1-face, 2-face
Ø 125 mm	1/4, 1/10, 1/20	Zerodur	1-face, 2-face
Ø 150 mm	1/4, 1/10, 1/20	Zerodur	1-face, 2-face
Ø 200 mm	1/4, 1/10, 1/20	Zerodur	1-face, 2-face
Ø 250 mm	1/4, 1/10, 1/20	Zerodur	1-face, 2-face
Ø 300 mm	1/4, 1/10, 1/20	Zerodur	1-face, 2-face

Autres dimensions sur demande

Plateau de rodage manuel



Description	Surface	Dimension
Plateau de rodage manuel, rond, en fonte	Plein	Ø 150 x 15 mm
Plateau de rodage manuel, rond, en fonte	Plein	Ø 200 x 20 mm
Plateau de rodage manuel, rond, en fonte	Plein	Ø 250 x 20 mm
Plateau de rodage manuel, rond, en fonte	Plein	Ø 300 x 25 mm
Plateau de rodage manuel, rond, en fonte	Fendu	Ø 200 x 20 mm
Plateau de rodage manuel, rond, en fonte	Fendu	Ø 300 x 25 mm
Plateau de rodage manuel, rond, en fonte	Fendu	Ø 150 x 15 mm
Plateau de rodage manuel, rond, en fonte	Fendu	Ø 250 x 20 mm
Plateau de rodage manuel, carre, en fonte	Fendu	150 x 150 x 15 mm
Plateau de rodage manuel, rond, en fonte	Fendu	200 x 200 x 20 mm
Plateau de rodage manuel, rond, en fonte	Fendu	250 x 250 x 25 mm
Plateau de rodage manuel, rond, en fonte	Fendu	300 x 300 x 30 mm



Tuyau: Pour une utilisation optimale, utilisez nos suspensions diamantées (voir page 12)

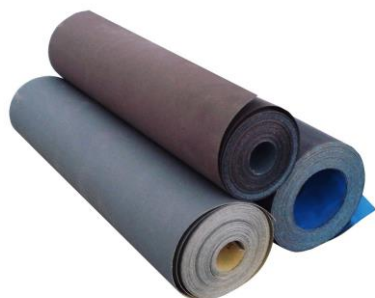
Table de polissage



Pour enlever la couche gris mat après le rodage ou atténuer les bavures.

Description	Dimension
Table de polissage PT 400	400 x 400 mm
Table de polissage PT 300	300 x 310 mm

Papier emery



Sur demande

Pour un résultat optimal, prenez contact avec votre vendeur.

Emballage:

Un rouleau de 10 m

Papier de polissage



Sur demande

Pour un résultat optimal, prenez contact avec votre vendeur.

Emballage:

Un rouleau de 10 m

Distributeur de solution diamantée



Son utilisation aisée et sa conception robuste garantissent un fonctionnement sans problèmes et nécessitant peu d'opérations de maintenance. Le distributeur de diamant permet de réduire les temps d'usinage, d'économiser la poudre de diamant et d'obtenir une qualité de surface élevée et régulière sur les matériaux usinés.

Description	Course linéaire	Réservoir
Distributeur de solution diam.	Sans course linéaire	1 réservoir
Distributeur de solution diam.	Avec course linéaire	1 réservoir
Distributeur de solution diam.	Avec course linéaire	2 réservoirs (1 réservoir avec mélangeur)
Distributeur de solution diam.	Avec course linéaire	2 réservoirs (2 réservoirs avec mélangeur)



Nous faisons partie des leaders mondiaux de la fabrication de machines pour le honage, le rodage et le polissage plan. Notre clientèle bénéficie de l'expérience acquise que ce soit dans l'utilisation de produits

standards ou celle de produits spéciaux. Ces derniers peuvent être fabriqués sur mesure ou en fonction de besoins spécifiques définis lors de la mise au point de procédés d'usinage. Ce savoir-faire

supplémentaire, nous le devons, en premier lieu, à des dizaines d'années d'expérience, ainsi qu'à nos services de sous-traitance composés de personnel compétent.

Vente et Consultation / Atelier de Sous-Traitance et Centre technique d'essais

Suisse

STÄHLI Läpp Technik AG
Sägestrasse 10
CH-2542 Pieterlen/Biel

Tel. +41 32 376 05 00
Fax +41 32 376 05 09
LTP@stahli.com

STÄHLI Läpp Technik AG
Zürcherstrasse 262
CH-8406 Winterthur

Tel. +41 52 203 50 51
Fax +41 52 203 21 40
LTW@stahli.com

Allemagne

STÄHLI Läpp-Technik GmbH
Max-Brose-Strasse 3
DE-71093 Weil i.S./Stuttgart

Tel. +49 7031 75 779 6
Fax +49 7031 75 779 80
LTS@stahli.com

Amérique du Nord

STAHLI USA, Inc.
200 Sheridan Springs Rd.
US-Lake Geneva WI, 53147

Tel. +1 847-719-0360
Fax +1 847-719-0361
LTUS@stahli.com

Chine

Stahli Lapping Technology Co., Ltd.
Bldg no. 52 /Wengjiao Road 308
Xinyang Industrial Zone
CN-Haicang District, Xiamen

Tel. +86 592 651 3551
Fax +86 592 651 5352
LTCN@stahli.com

www.stahli.com